

REVIZE PŘEDMĚT

DATUM



projektant ING.ARCH. ADAM JURSA, ČKA 4339  
vypracoval ING.ARCH. ADAM JURSA  
ING.ARCH. KATARZYNA JURSA PIELESZOVÁ

název stavby  
INTERIÉR SMUTEČNÍ KAPLE

místo stavby  
HŘBITOVNÍ 1150/14  
737 01 ČESKÝ TĚŠÍN

investor  
MĚSTO ČESKÝ TĚŠÍN  
NÁM. ČSA 1/1  
737 01 ČESKÝ TĚŠÍN

obsah  
KATALOG MATERIÁLŮ A VÝROBKŮ

měřítko  
-  
formát  
2 x A4

SO-01 SMUTEČNÍ KAPLE

02/2023

DSP  
INTERIÉR

D.1.1.8.

12



Dlažba světlá  
kvalitní velkoformátová dlažba, rozměr 120x60cm, tl. 8mm  
slinutá, rektifikovaná, matný povrch R10  
dekor kámen v 6-ti rozdílných texturách  
barva světle béžová - pearl, barva spárovací hmoty - béžovošedá

Před realizací budou architektovi předloženy vzorky k odsouhlasení.  
Následně budou vzorky předloženy k odsouhlasení zástupci státní  
památkové péče.



Dlažba tmavá  
kvalitní velkoformátová dlažba, rozměr 120x60cm, tl. 8mm  
slinutá, rektifikovaná, matný povrch R10  
dekor kámen v 6-ti rozdílných texturách  
barva tmavě šedá - soft black, barva spárovací hmoty - tmavě šedá

Před realizací budou architektovi předloženy vzorky k odsouhlasení.  
Následně budou vzorky předloženy k odsouhlasení zástupci státní  
památkové péče.

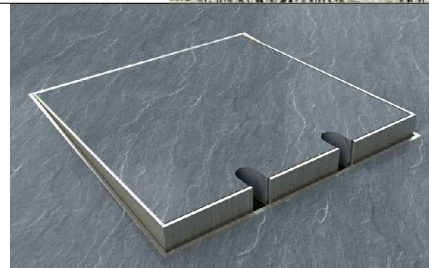


Akustický podhled  
jednovrstvé dřevovláknité desky tl. 25mm  
dřevěná vlina (šířka vlákna max. 1mm), pojená kaustickým magnezitem  
vláknitost pohledová, celoplošně probarvené, barva bílá

Před realizací budou architektovi předloženy vzorky k odsouhlasení.  
Následně budou vzorky předloženy k odsouhlasení zástupci státní  
památkové péče.



Podlahová krabice pod řečnickým pultem  
pro vložení dlažby, ve vysoké pohledové kvalitě  
konstrukce - masivní hliníková litina s vkládacím víkem.



Nábytek - umělý kámen (solid surface)  
barva bílá, jemná kamenná struktura

Před realizací budou architektovi předloženy vzorky k odsouhlasení.  
Následně budou vzorky předloženy k odsouhlasení zástupci státní  
památkové péče.



Nábytek - dýha dubová, mořená, lakovaná, lak zátěžový, matný  
rovnoměrné sezasení riftové, radiální a poloradiální dýhy způsobem  
MIX-MATCH, bez suků, prasklin  
moření světlý odstín,  
Před realizací budou architektovi předloženy vzorky k odsouhlasení.



Nábytek - masiv, mořený, lakovaný, lak zátěžový, matný  
bez suků, prasklin  
moření světlý odstín

Před realizací budou architektovi předloženy vzorky k odsouhlasení.



Nábytek - Akustické panely  
minerální deska kaširovaná netkanou textilií v hliníkovém rámu v barvě bílé  
povrch desky - barva bílá  
rozměry desek jsou patrné z výkresové dokumentace, tloušťka desky 43mm  
odolnost vlhkosti : 95%

Před realizací budou architektovi předloženy vzorky k odsouhlasení.  
Následně budou vzorky předloženy k odsouhlasení zástupci státní  
památkové péče.

